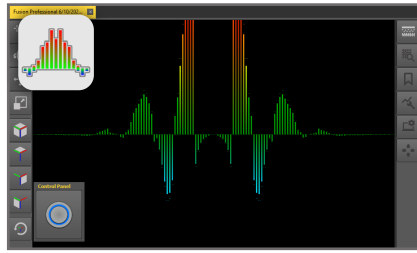


OKM FUSION PROFESSIONAL

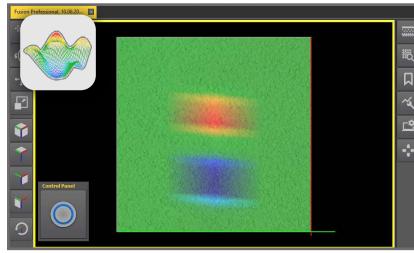
QUICK START GUIDE

BETRIEBSARTEN OPERATING MODES



LIVE SOUND

Akustische und visuelle Magnetfeldmessung zur Detektion von oberflächennahen Metallobjekten.
Acoustic and visual magnetic field measurement to detect metal objects near the surface.



3D GROUND SCAN

Flächenmessung mit 3D-Darstellung zur weiteren Analyse in Visualizer 3D Studio.
Graphical ground measurement with visualization in 3D for detailed analysis in Visualizer 3D Studio.



Do not drink any alcohol or take any drugs before or during the operation of the device and follow the instructions carefully!



Read all instructions first before commencing the assembly and usage!

Read the user manual!

INBETRIEBNAHME INITIAL SETUP



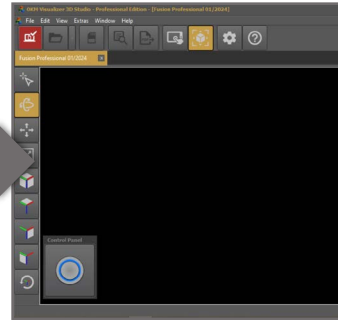
Ladegerät an Kontrolleinheit anstecken, um Ladestand zu prüfen (voll = LED aus) oder Akku zu laden (LED an).

Plug Charger into Control Unit to check charge status (fully charged = LED off) and recharge batteries (LED on).



Sonde in der Hand halten und am Trigger einschalten. Ausrichtung der Sonde beachten!

Hold Probe in your hand and power it on. Note the orientation of the Probe.



Verbindung zwischen Notebook und Sonde herstellen (siehe DATENÜBERTRAGUNG).

Establish a connection between notebook and Probe (see DATA TRANSFER).



Steuerung via Trigger an der Sonde ODER in der Visualizer 3D Studio Software auf dem Notebook.

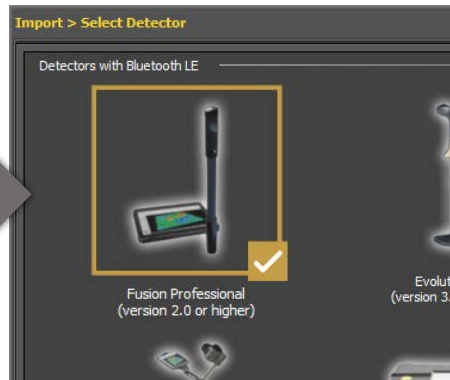
Start controlling the detector via Trigger on the Probe OR in the software Visualizer 3D Studio.

DATENÜBERTRAGUNG DATA TRANSFER



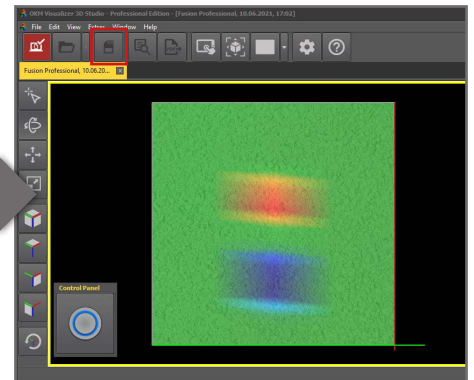
Fusion Professional per Bluetooth mit dem Windows Notebook koppeln. Visualizer 3D Studio öffnen und Import starten.

Pair your Fusion Professional via Bluetooth with your Windows notebook. Open software Visualizer 3D Studio and start import.



Fusion Professional (ab Version 2.0) auswählen und Messparameter in den darauffolgenden Dialogfenstern eingeben.

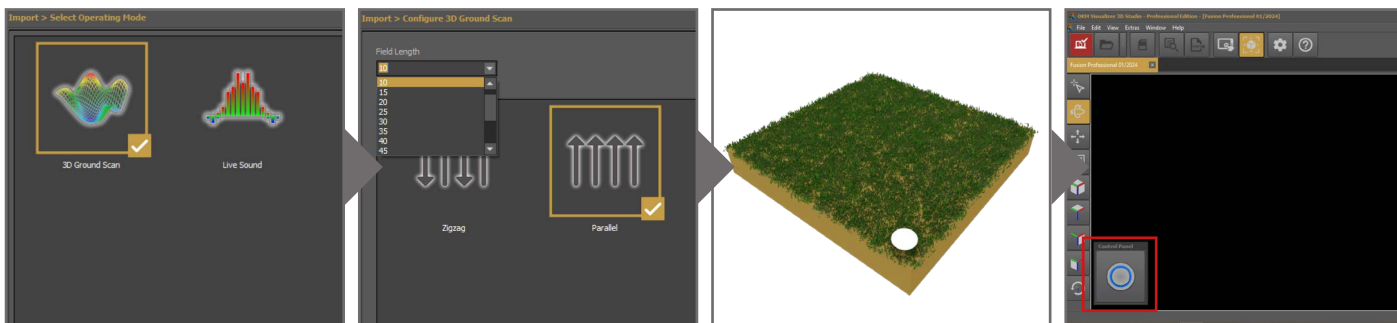
Select Fusion Professional (version 2.0 or higher) and enter scan parameters in the dialog windows.



Messung mit Fusion Professional durchführen. Danach Messung mit [Save icon] beenden und auf dem Notebook speichern mit [Save icon].

Perform a scan with Fusion Professional. Finish the scan by pressing [Save icon] and save the scan on the notebook by pressing [Save icon].

ERSTE MESSUNG FIRST MEASUREMENT



1 Visualizer 3D Studio öffnen, Import starten und 3D Ground Scan konfigurieren:

Open Visualizer 3D Studio, start import and configure 3D Ground Scan:

2 Feldlänge: 10m
Scanmodus: Parallel
Sonden-Ausrichtung: Vertikal

Field Length: 10 m (33 ft)
Scan Mode: Parallel
Probe Orientation: Vertical

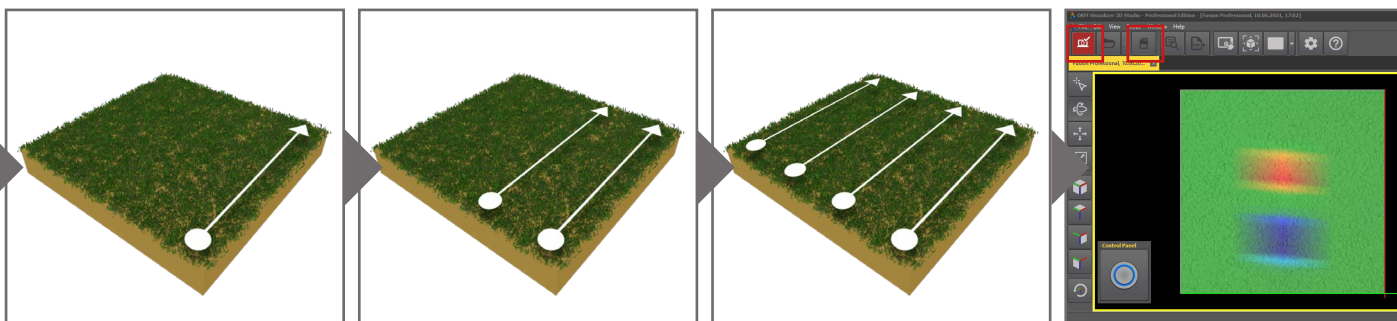
3 Gehen Sie zum Startpunkt der ersten Messbahn (im Messfeld rechts unten).

Go to the starting point of the first scan line (bottom right corner of the scan field).

4 Laufen Sie los, sobald Sie den Trigger drücken. Scannen Sie in gleichmäßiger Geschwindigkeit.

Start walking as soon as you press the trigger. Walk at a constant speed.

3D GROUND SCAN



5 Laufen Sie die erste Messbahn in gleichmäßiger Geschwindigkeit bis zum Ende. Das Ende der Messbahn wird akustisch signalisiert.

Scan the first line at a constant speed until you reach its end. The end of the scan line is indicated by an acoustic signal.

6 Gehen Sie zum nächsten Startpunkt und drücken Sie den Trigger, um die Messung zu starten. Messen Sie parallel zur ersten Messbahn.

Go to the next starting point without scanning. Press the trigger to start scanning and walk parallel to your first scan line.

7 Gehen Sie zum nächsten Startpunkt und scannen Sie bis zum Ende der Messbahn. Wiederholen Sie dies, um weitere Bahnen zu messen.

Go to the next starting point and scan to the end of the line. Repeat this to scan as many lines as you like.

8 Messung nach der letzten Bahn mit beenden und auf dem Notebook speichern

Finish the scan by pressing and save the scan on the notebook by pressing

WEITERE INFORMATIONEN FURTHER SUPPORT



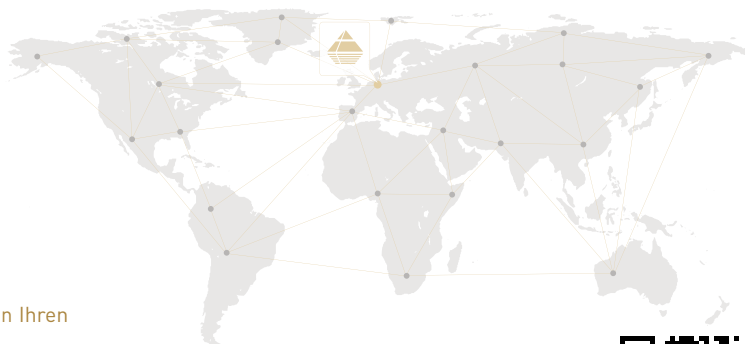
HANDBUCH | USER MANUAL
www.okmdetectors.com/downloads



VIDEOS & TUTORIALS
www.okmdetectors.com/tutorials



Bei weiteren Fragen wenden Sie sich bitte an Ihren Händler oder direkt an OKM GmbH.
For further questions please contact your dealer or OKM Detectors in Germany.



www.okmdetectors.com/products/fusion-professional